

## DUE DILIGENCE PHOTOVOLTAÏQUE 2 X 100 kWc

*Exemple d'une prestation d'accompagnement Solaire Expertise*

### Le contexte

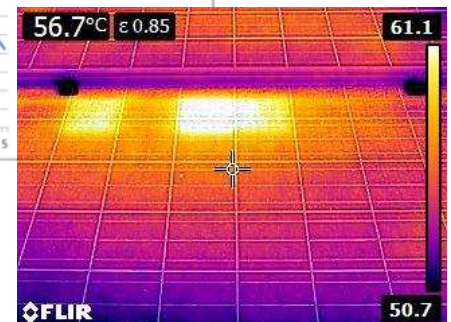


**A la demande d'un investisseur**, Solaire Expertise a réalisé un audit complet de deux centrales photovoltaïques de 100 kWc en toiture, en exploitation depuis 1 an et mise en vente par ses propriétaires. L'objectif était de **fournir à l'investisseur une totale transparence sur la qualité technique de son projet d'investissement** pour ré-évaluer le prévisionnel et les risques de défaillances en cours d'exploitation.

### La mission de Solaire Expertise

Notre mission s'est articulée autour d'un recueil documentaire (data room), visite de site et instrumentation, analyse et remise des conclusions à l'investisseur. Ont notamment été réalisés :

- **L'analyse de la conception initiale**
- **L'analyse des performances** : sur la base des données satellites d'irradiation des sites comparées à la production réelle durant la période, ainsi que sur des mesures réalisées sur site (puissance électrique enregistrée simultanément avec l'irradiation solaire) le ratio de performance de la centrale est évalué et comparé aux valeurs admissibles
- **Le contrôle de la mise en œuvre électrique et installation en toiture**
- **Le passage à la caméra thermique du champ photovoltaïque**
- **L'analyse des garanties produits, assurances et contrat de maintenance** couvrant l'installation
- **Ré-évaluation économique** : estimation du prix d'achat, ajustement du prévisionnel de vente de la production
- **Evaluation des risques de défaillances** et des garanties et/ou assurances correspondantes



Nos conclusions auront permis à l'investisseur de se positionner sur la poursuite de son projet d'achat sur la base d'une analyse réalisée en toute indépendance.